

FOTOGRAFÍAS DE DELTA EN GRAN CANARIA.

Por Juan A. Santana, miembro de ACANMET.

A eso de las ocho de la mañana, la cumbre de GC presentaba este aspecto, desde Marzagan. Abundantes Altocumulos con señales de inestabilidad llegaban con vientos del W , fuertes ya en las zonas medias.





Pronto el intenso viento en las zonas altas se manifiesta en forma de lenticulares pegadas al relieve..



Los cielos se tornan cada vez mas amenazadores y las nubes medias adoptan extrañas formas..



Es a eso de las 11 que el viento arrecia y comienza a llover. La banda de nubosidad que acompaña por el S a Delta esta atravesándonos...



Las nubes medias van bajando de base (como corresponde a una perturbación frontal cálida) y tocan las montañas. El viento arrecia y ya es muy fuerte al mediodía, empezando a llegar nubes con base muy baja desde el Sur, que precipitan sobre el relieve del Sur y Sureste....

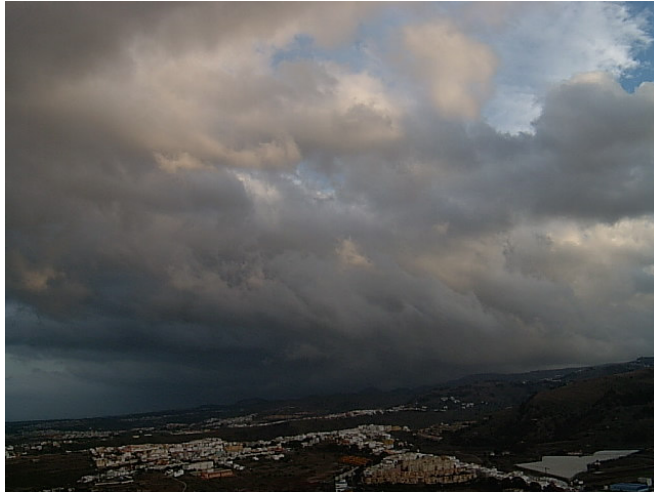


El ambiente es muy revuelto y el cielo caótico...en ese momento no sabía que las celulas convectivas no nos afectarían, pero todo parecía posible...



En la foto de la derecha, ya tomada desde Arucas a las 15h, se ve la típica masa nubosa que llega desde el sur a la cumbre, y descarga con fuerza en las medianías del S. La imagen corresponde bien a la imagen de radar de esa hora.

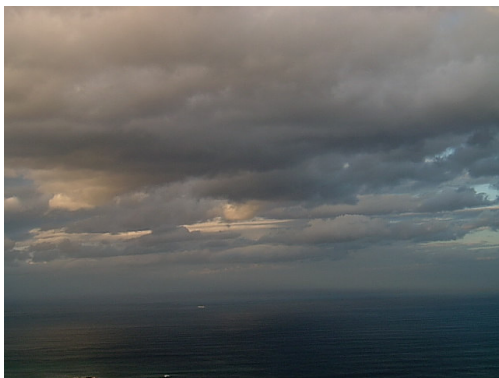
Las siguientes fotos se sacaron desde la montaña de Arucas a eso de las 17 h; el viento ya empezaba a llegar a la zona norte. La banda nubosa había pasado, y quedaba nubosidad baja de moderado desarrollo que precipitaba sobre la cumbre, al ser empujada por el fuerte viento contra el relieve.



En esta foto se observa la formación de nubosidad precipitante sobre una zona de las medianías del N, seguramente por alguna convergencia local...



A la izquierda, nubosidad abundante al oeste, y se ven lenticulares en un plano superior. A la derecha, la cumbre cubierta de nubosidad acumulada por el viento, que sopla de frente al observador...



Nubosidad hacia el N , y sobre la capital...



Tras una noche de pesadilla, el martes 29 amanece con chubascos y vientos moderados a fuertes del norte, que dejan buenas cantidades en cotas por encima de los 500 mts...



Finalmente Delta se aleja dejando un recuerdo imborrable entre todos los canarios....

J. Antonio Santana.